


Er Louise på afveje?

**GIV HENDE
EN UDVEJ!**



Hi L, vi
pjækker og
gafler tøj i
centret /S

SE HVORDAN PÅ
inddrag.nu


Du kan hente hjælp på inddrag.nu



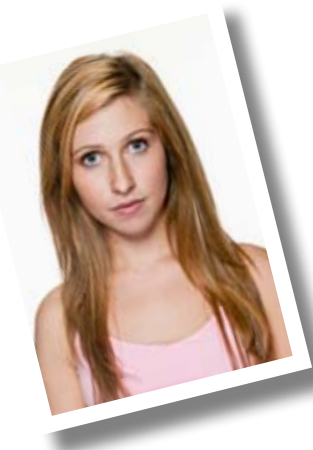
Hver dag gør du en forskel for adskillige børn. Enkelte er måske på vej ud på et sidespor, hvor en ekstra indsats kan ændre barnets videre liv. Hvad kan du gøre mere?

Del ansvaret og løsningen

Først og fremmest er du ikke alene. Du skal blot starte en proces, der kan hjælpe den unge på vej. Erfaringer viser nemlig, at det virker at inddrage familie, venner og andre fagfolk i en samlet, støttende indsats. Dermed bliver ansvaret fordelt på flere skuldre, og alle arbejder mod samme mål.

Find værktøjer, kurser og konsulentbistand

Du kan læse mere om den inddragende indsats på inddrag.nu. Her kan du downloade foldere om metoderne Familierådslagning og Det Inddragende Netværksmøde, og tilmelde dig kurser om dem. Du kan også se, hvordan du henter gratis konsulentbistand, hvor vi kommer forbi og giver råd og vejledning om metoderne for alle de relevante parter. Så der er allerede masser af hjælp at hente.



SERVICESTYRELSEN